

Stadt Flensburg - 100 - 24931 Flensburg

Dienstgebäude Rathausplatz 1, 24937 Flensburg

Forum Tarup e. V.
Per Mail an:
hubertambrosius@googlemail.com

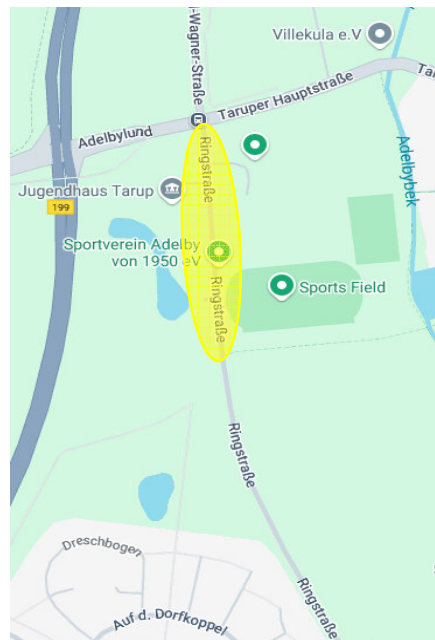
Telefon 0461 85-22 29
Telefax 0461 85-16 70
E-Mail oberbuergermeister@flensburg.de

Aktenzeichen
Datum 6. Dezember 2024

Informationen zur neuen Verkehrsführung Ringstraße

Sehr geehrte Damen und Herren,

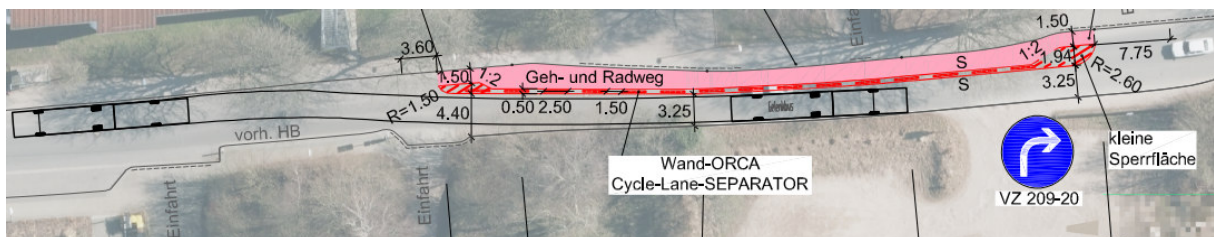
wir möchten Sie darüber informieren, dass die Stadt Flensburg eine Änderung in der Verkehrsführung in der Ringstraße plant. Konkret betrifft es den Abschnitt zwischen Taruper Hauptstraße und der Einengung der Ringstraße südlich des Sportplatzes SV Adelby.



Hintergrund dieser Entscheidung ist eine problematische und teilweise gefährliche Führung der zu Fuß gehenden SchülerInnen im Bereich der Ringstraße auf dem Weg zur Grundschule Adelby.

Durch zu schmale Gehwege und gerade am Morgen ein erhöhtes Verkehrsaufkommen aller Verkehrsträger (Kfz, Fahrräder, Fußgänger) kommt es regelmäßig zu Situationen, die aus sicherheitsrelevanten Punkten nicht hinnehmbar sind.

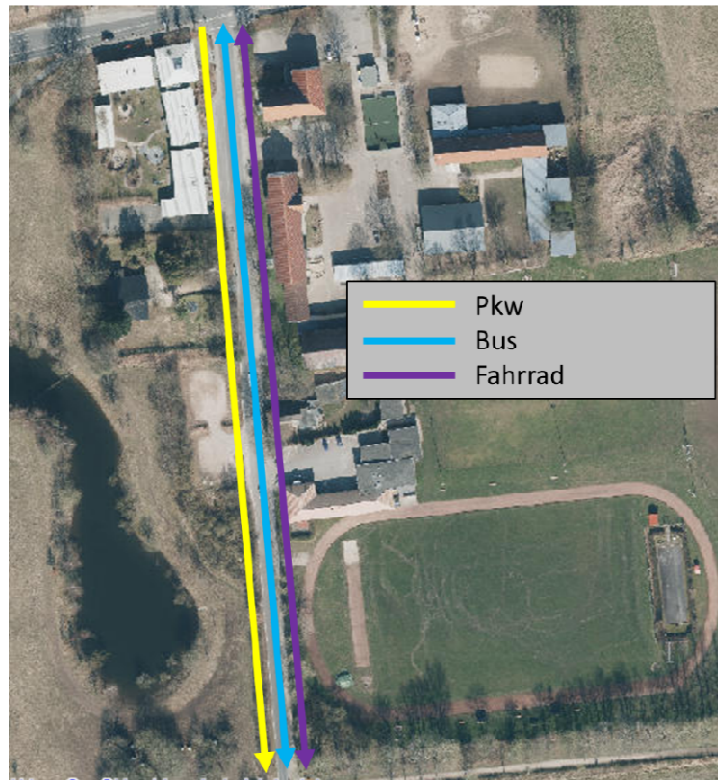
Es wurde daher entschieden, die Sicherheit im Verlauf des Schulweges zu erhöhen. Umgesetzt wird diese Maßnahme durch die Beschränkung auf einen Fahrstreifen, um die nutzbare Breite für den Fuß- und Radverkehr zu erhöhen. Die folgende Darstellung zeigt die Verbreiterung des gemeinsamen Geh- und Radweges.



Der Bus verkehrt weiterhin in zwei Richtungen. Auch der Radverkehr erfährt keine Einschränkung. Der Kfz-Verkehr kann zukünftig von Norden her (Taruper Hauptstraße) in die Ringstraße einfahren und diese bis zur K8 befahren. Aus südlicher Richtung ist ebenfalls die Einfahrt möglich, jedoch keine vollständige Durchfahrt der Ringstraße. Der Zweirichtungsverkehr endet kurz vor der Einengung südlich des Sportplatzes (zukünftige Zufahrt der Freiwilligen Feuerwehr).

Die Umsetzung erfolgt zunächst durch Markierungs- und Beschilderungsmaßnahmen in Kombination mit Schutzelementen, die auf die Straße aufgebracht werden. Im weiteren Verlauf wird eine bauliche Anpassung/Verbreiterung des Gehweges erfolgen, wenn die entsprechenden Mittel im Haushalt der Stadt bereitgestellt werden können.

Folgende Darstellung zeigt den betroffenen Streckenabschnitt mit Fahrtrichtungen und die alternativen Routen für den Kfz-Verkehr in nördliche Richtung.



Die kürzeste Alternative ist die Route über die Osttangente (B199).

Die Befahrbarkeit aller Grundstücks-Ausfahrten bleibt gewährleistet.

Wir hoffen auf Ihr Verständnis, da diese Maßnahme für die Schulwegsicherheit an dieser Stelle eine große Bedeutung hat.

Das Vorhaben wird noch im Januar dem Planungsausschuss der Stadt Flensburg vorgestellt, und wir beabsichtigen eine Umsetzung im ersten Quartal dieses Jahres.

Bei Fragen und Anregungen wenden Sie sich gerne an die Verkehrsplanung der Stadt Flensburg (E-Mail: verkehrsplanung@flensburg.de).

Mit freundlichen Grüßen

Dr. Fabian Geyer

Oberbürgermeister